

SINK

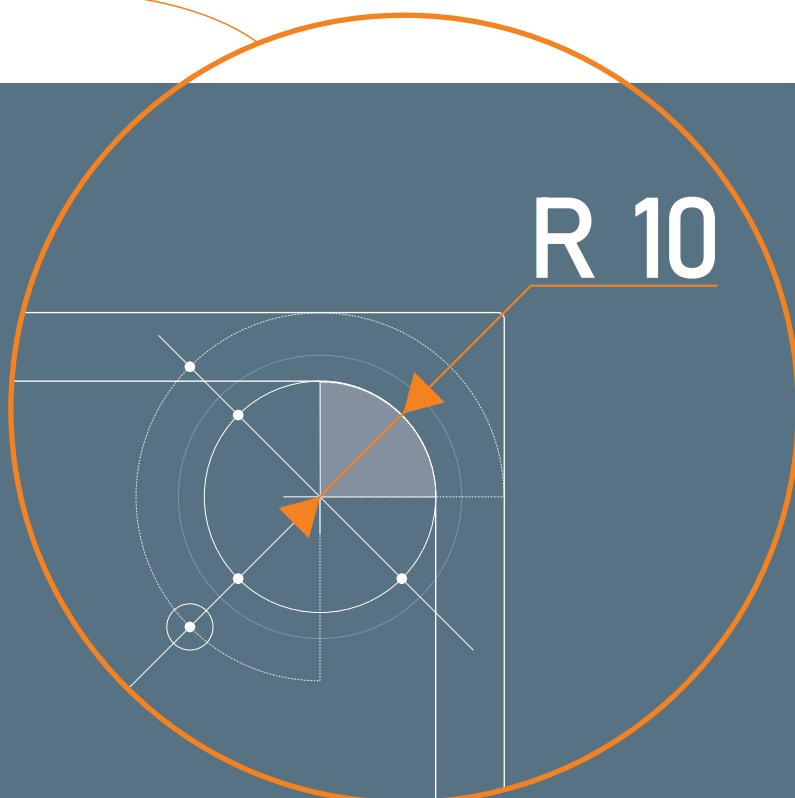
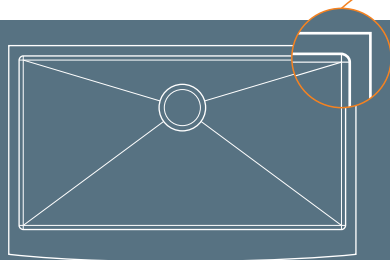
Farm FM 840 Sink Black / All Black

Exclusiva
Cuba de Semiencaixe



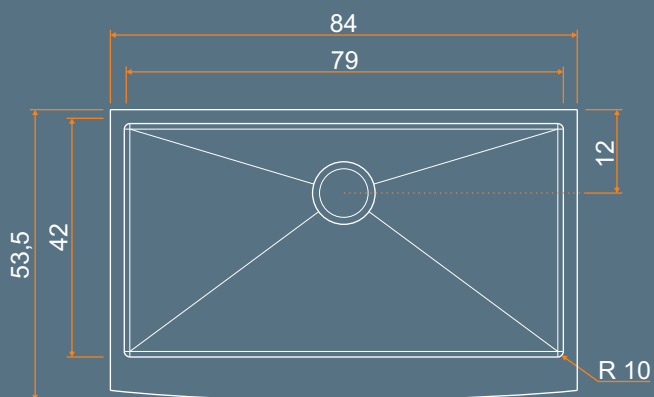
Seguindo as tendências mundiais, a Sink trás para o Brasil o exclusivo sistema cuba de semiencaixe em aço inoxidável para cozinhas. Também conhecida como cuba de fazenda, a Farm FM 840 é uma cuba de grande porte, possui linhas retas e requintadas, cantos com raio de 10 milímetros proporcionando maior agilidade na manutenção e profundidade útil da cuba de 21,5 centímetros conferindo uma alta capacidade de armazenamento. Confeccionada com chapa de espessura 1,2 milímetros fornece excelente resistência a impactos, menor nível de ruído e aumenta significativamente a vida útil do produto.

Raio de 10 Milímetros

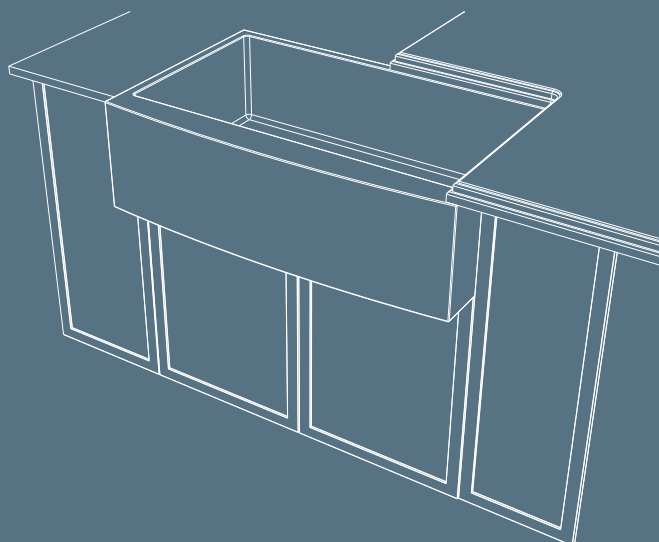


Tecnologia alia o design à praticidade. Os exclusivos cantos arredondados da linha Farm Sink possuem apenas 10 milímetros de raio deixando as peças com requinte único e muita facilidade em sua manutenção.

Detalhamento Técnico



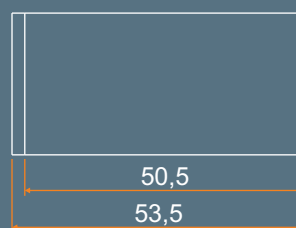
VISTA SUPERIOR



PERSPECTIVA



VISTA FRONTAL



VISTA LATERAL

UNIDADE DE MEDIDA: CENTÍMETROS

304

QUALIDADE DO AÇO

71L

CAPACIDADE

4 1/2"

FURAÇÃO VÁLVULA

1,2

ESPESSURA

R10

CANTO CUBA



ACEITA TRITURADOR

Pode Ser de Embutir

Ou

Com Borda Aparente

