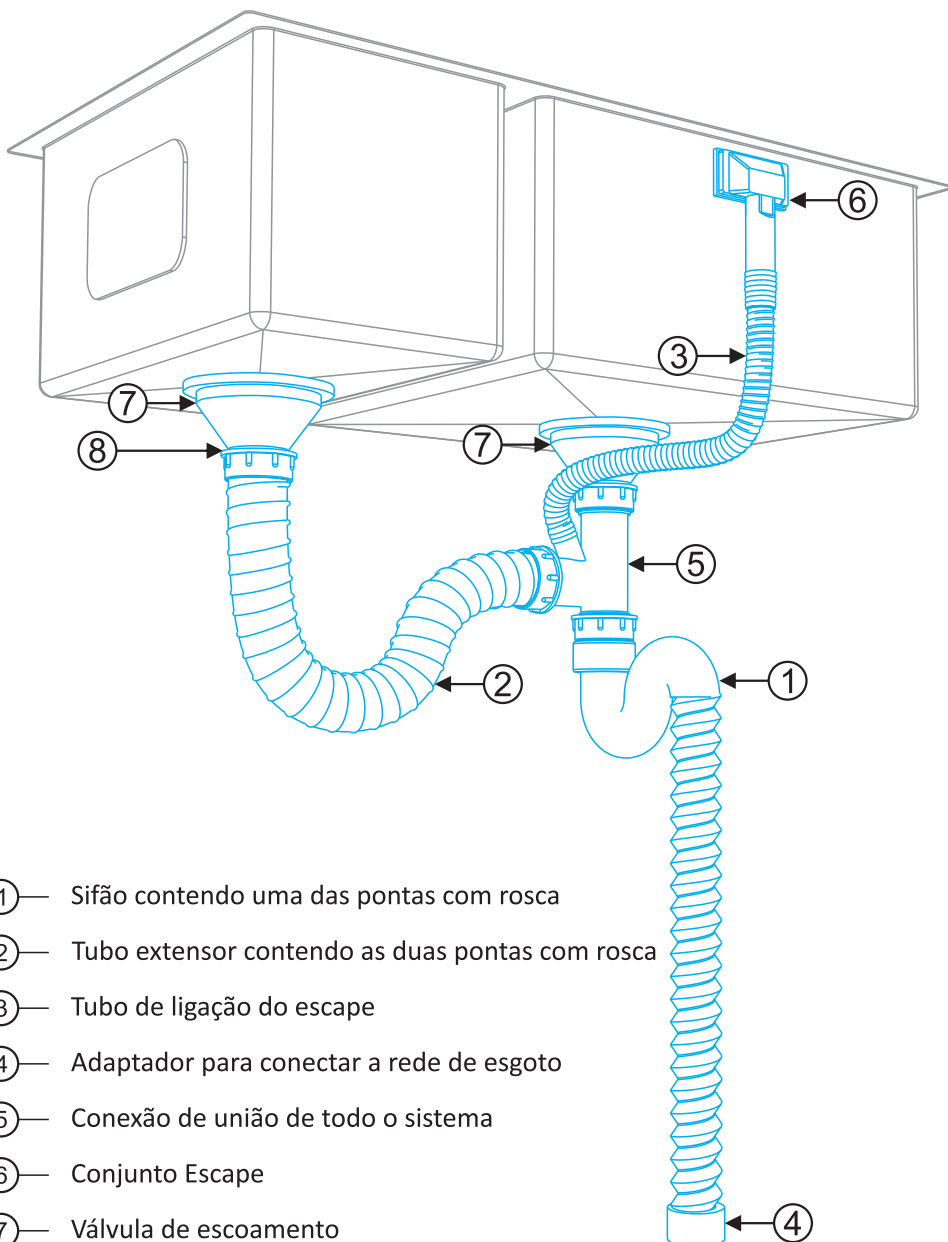




**MANUAL DE INSTALAÇÃO SISTEMA HIDRÁULICO  
CUBA LINHA BOXED MODELO BX-670**

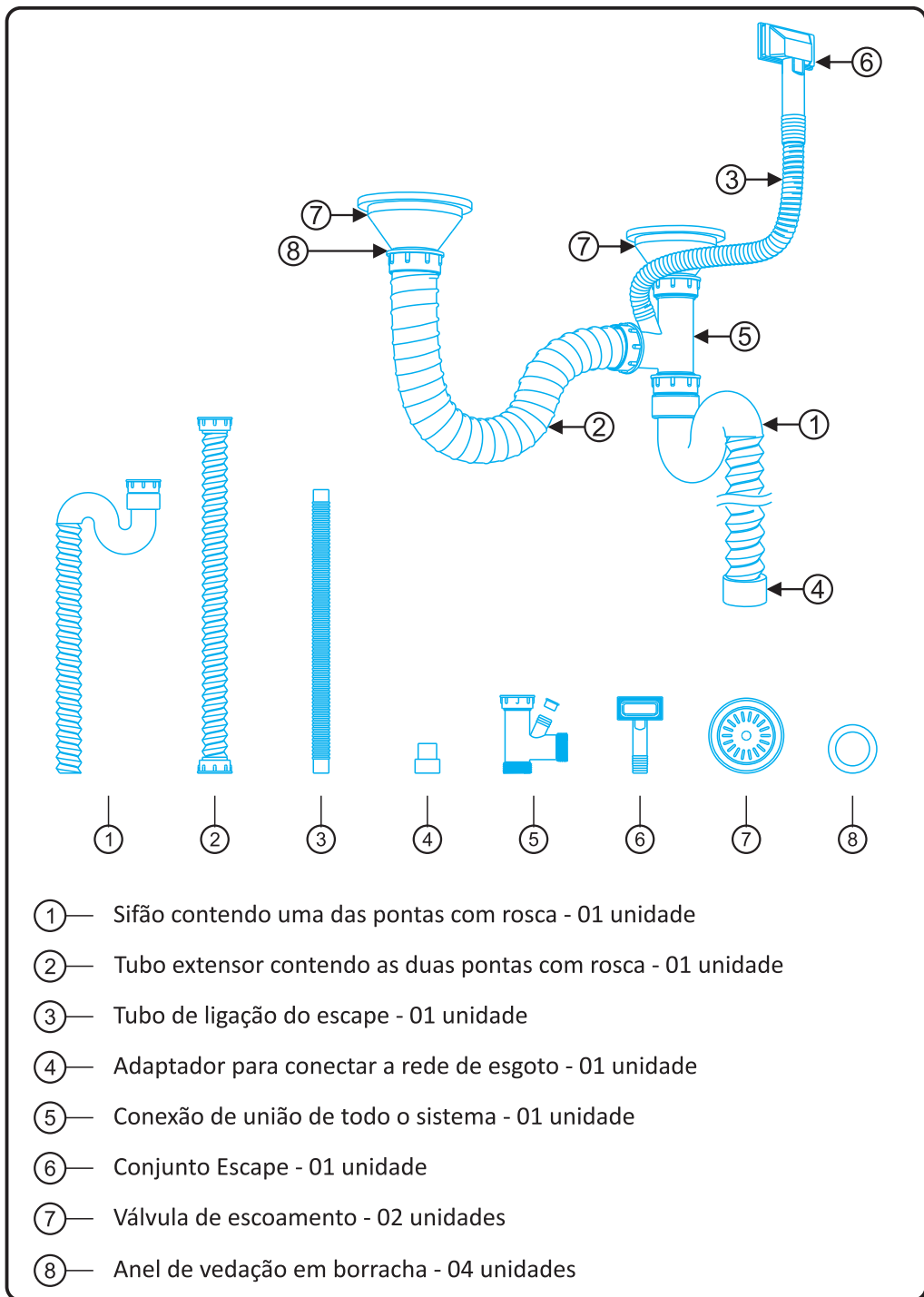
## DESCRITIVO SISTEMA HIDRÁULICO

Imagem ilustrativa do sistema hidráulico instalado representado na cor azul



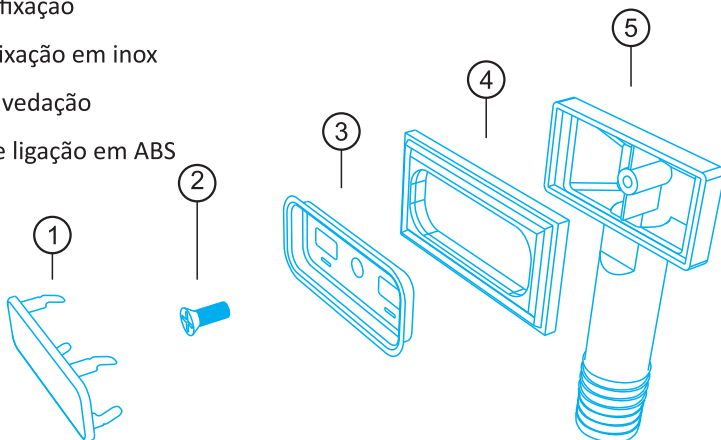
- ① — Sifão contendo uma das pontas com rosca
- ② — Tubo extensor contendo as duas pontas com rosca
- ③ — Tubo de ligação do escape
- ④ — Adaptador para conectar a rede de esgoto
- ⑤ — Conexão de união de todo o sistema
- ⑥ — Conjunto Escape
- ⑦ — Válvula de escoamento
- ⑧ — Anel de vedação em borracha

## Composição do kit de instalação hidráulica linha Square Sink

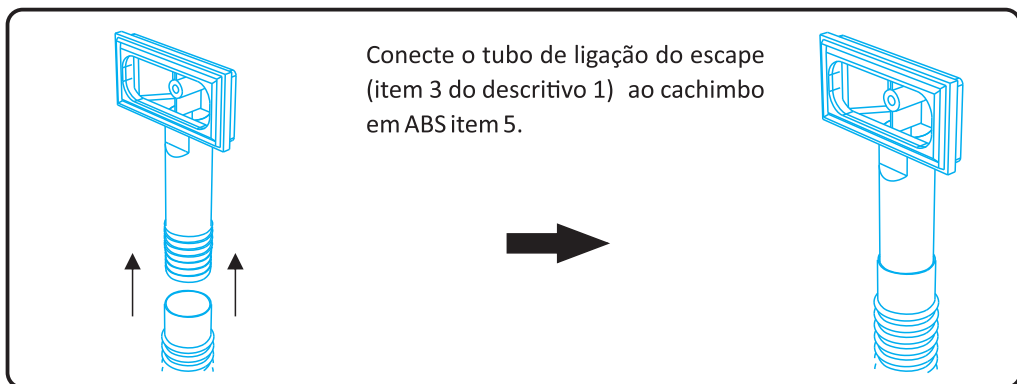
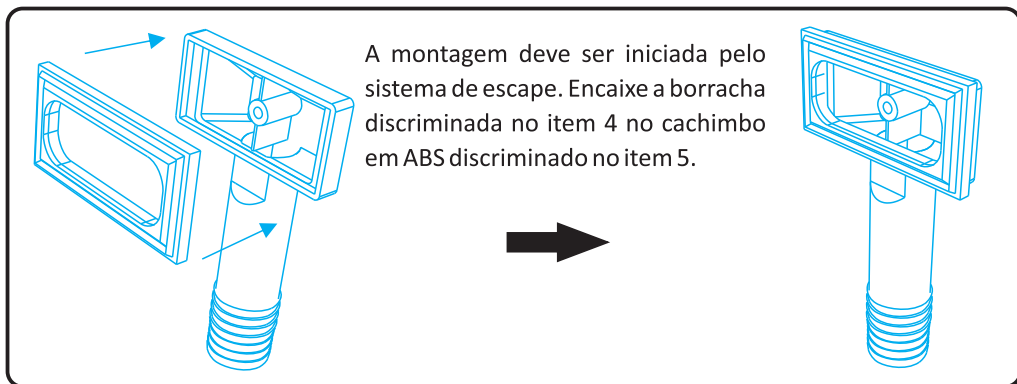


## Composição do item 4 - Conjunto escape

- ① — Capa de acabamento em inox
- ② — Parafuso de fixação
- ③ — Suporte de fixação em inox
- ④ — Borracha de vedação
- ⑤ — Cachimbo de ligação em ABS

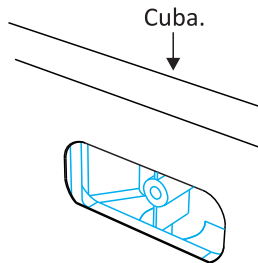
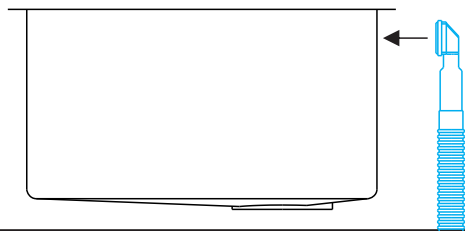


### Passo 1 - Montagem do Sistema de Escape.

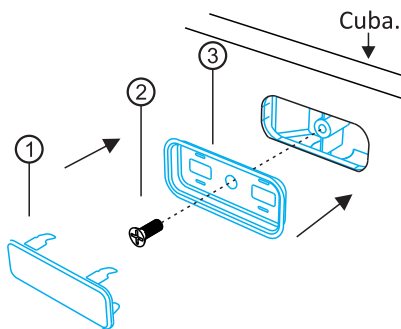


## Passo 1 - Montagem do Sistema de Escape.

Posicione o conjunto montado atrás da cuba centralizado ao furo destinado ao escape.



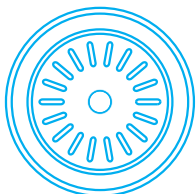
Visão interna da cuba.



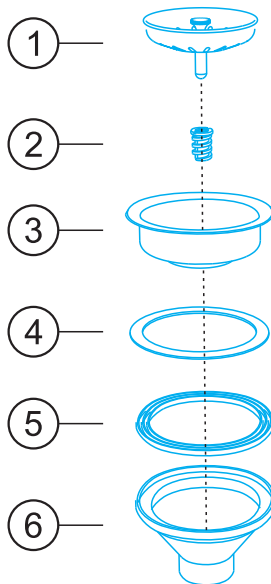
Encaixe o suporte em aço inox (item 3) pela parte de dentro da cuba e aparafuse (Item 2) dando o aperto necessário para vedação. Cuidado para não apertar em excesso, o que poderá danificar o produto. Após dar o aperto adequadamente, encaixe a capinha de acabamento finalizando o processo de instalação do cachimbo do escape.

## Composição da válvula

- ① — Tampa
- ② — Parafuso de fixação
- ③ — Copo superior em aço inox
- ④ — Borracha de vedação superior
- ⑤ — Borracha de vedação inferior
- ⑥ — Copo inferior em ABS



Válvula de escoamento redonda - 02 unidades



## Passo 2 - Montagem das Válvulas.

As válvulas seguem montadas. Para instalá-las nas cubas é necessário que sejam desmontadas. Inicie o processo de desmontagem da válvula tirando a tampa (item 1) puxando-a até soltar. Após tirar a tampa terá acesso ao parafuso (item 2) de fixação das peças. Com o auxílio de uma chave de fenda larga, desatarraxe o parafuso. Após tirar o parafuso é possível desmontar as peças conforme a imagem do quadro anterior «composição das válvulas». Para a montagem na cuba siga a seqüência conforme a IMAGEM 1 a baixo, onde a cuba é representada pela linha vermelha. No lado superior da cuba, inicie a montagem assentando a borracha de vedação superior (item 4) ao furo da cuba destinado para a válvula. Em seguida coloque sobre a borracha o copo superior em aço inox (item 3). Por de baixo da cuba encaixe o copo inferior em ABS (item 6) juntamente com a borracha inferior (item 5). Ajuste e centralize a parte inferior com a parte superior. Após centralizado, realize a fixação do sistema atarraxando o parafuso de fixação (item 2). Realize o aperto necessário para vedação. Cuidado para não tencionar demasiadamente a ponto de danificar as peças. Recoloque a tampa. O resultado final da instalação da válvula está representado na IMAGEM 3 a baixo.

IMAGEM 1  
Válvula Desmontada

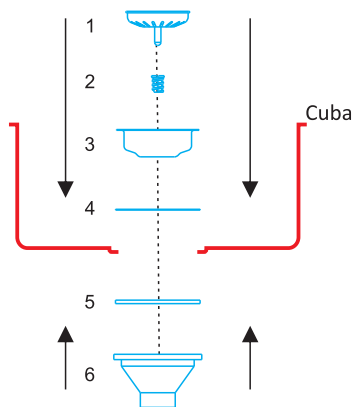


IMAGEM 2  
Válvula Montada

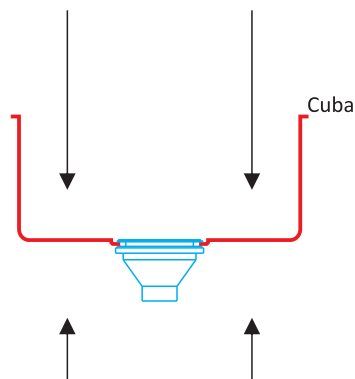
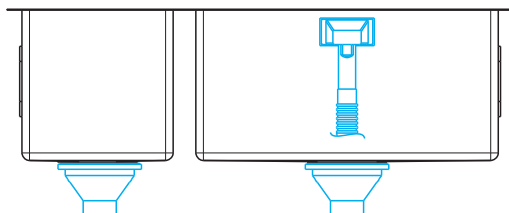


IMAGEM 3

Cuba com a válvula e o sistemas de escape já instalados



VISTA POSTERIOR

### Passo 3 - Conectar as tubulações.

IMAGEM 3  
Vista Posterior

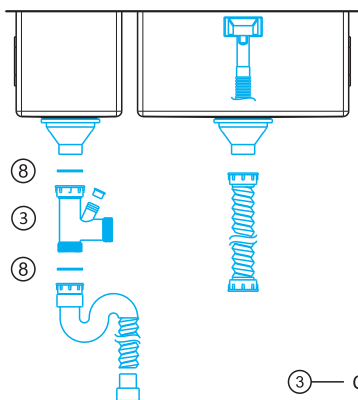
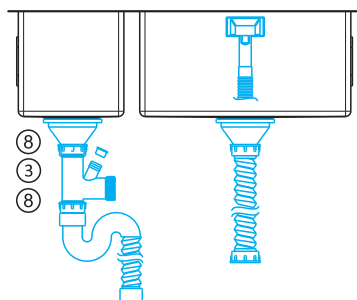


IMAGEM 4  
Vista Posterior



- ③ — Conexão de união de todo o sistema
- ⑧ — Anel de vedação em borracha

Separe todas as peças necessárias para interligação, conforme mostrado na IMAGEM 3. Após a instalação das válvulas o próximo passo é a fixação da conexão de união (item 3) à válvula da cuba. Inicie a montagem pela cuba menor. É na válvula da cuba menor que será encaixado o tubo de ligação do escape. Para realizar a vedação use o anel de vedação (item 8). Dê o aperto necessário para vedação.

IMAGEM 5

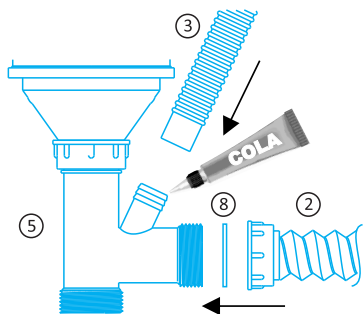
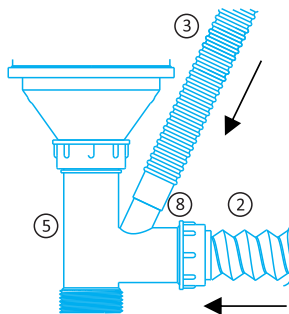


IMAGEM 6



- ② — Tubo extensor contendo as duas pontas com rosca
- ③ — Tubo de ligação do escape
- ⑤ — Conexão de união de todo o sistema
- ⑧ — Anel de vedação em borracha

Encaixe o tubo de ligação do escape (item 3) na conexão (item 5) conforme mostrado na IMAGEM 5, fazendo com que o tubo cubra toda a parte dentada da conexão. Se necessário, utilizar cola PVC/cola canos para vedação total (esta cola não acompanha o produto). Em seguida conecte o item 2 ao item 5 utilizando um anel de vedação (item 8) dando o aperto necessário para vedação. O resultado final fica como ilustrado na IMAGEM 6.

### Passo 3 - Interligar as cubas e os escapes.

IMAGEM 7

Vista Lateral

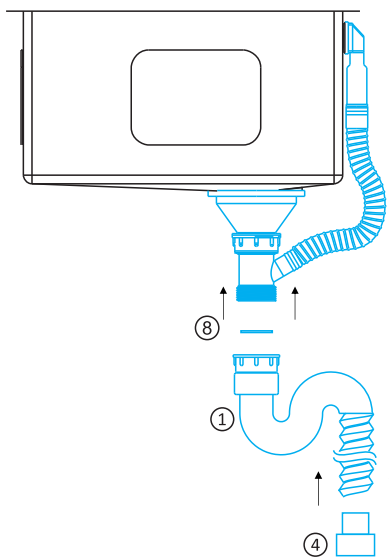
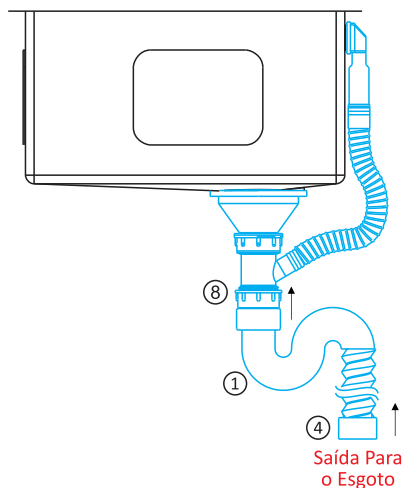


IMAGEM 8

Vista Lateral



Por fim, conecte o sifão (item 1) à saída de esgoto utilizando um anel de vedação (item 8) para a vedação. O sifão que acompanha o produto, representado pelo item 1 e item 4, são de padrão americano, ou seja, a ponta que ficará destinada a entrada de esgoto é apenas encaixada adentro do cano. Caso necessário, poderá substituir os itens 1 e 4 por um sifão corrugado convencional brasileiro.

Importante certificar de que todos os anéis de vedação estão posicionados adequadamente, afim de evitar possíveis vazamentos.



Imagem 3D Ilustrativa Sistema Hidráulico Montado

**Imagem 3D da parte de trás da cuba com o sistema hidráulico montado.**



**SINK**

SINK

0800 006 0888

falecom@sink.com.br

www.sink.com.br