

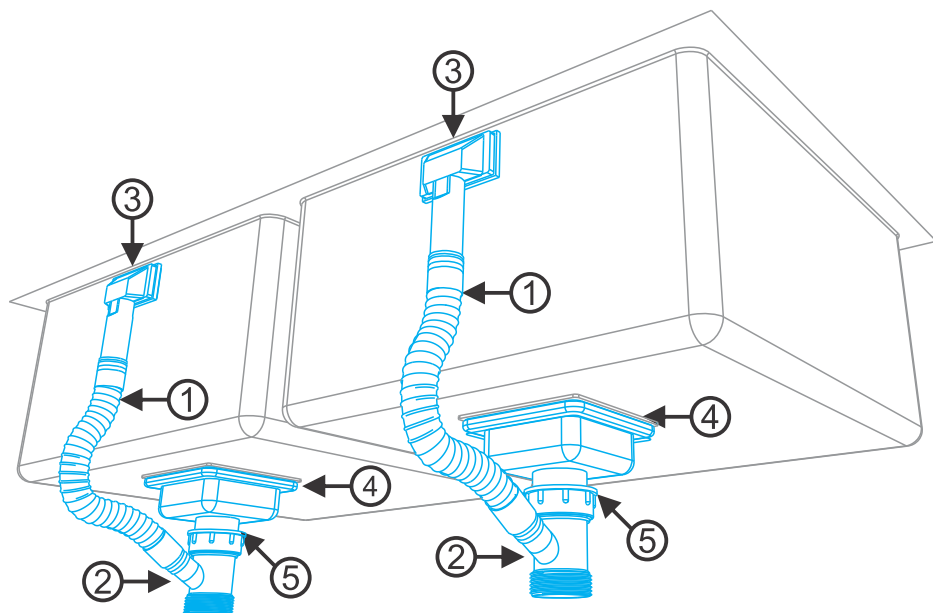
The logo consists of the word "SINK" in a bold, white, sans-serif font, centered within a dark blue rectangular box. The box has a thin white border.

SINK

**MANUAL DE INSTALAÇÃO SISTEMA HIDRÁULICO
CUBA DUPLA SQUARE SQD-40**

DESCRITIVO SISTEMA HIDRÁULICO

Imagem ilustrativa do sistema hidráulico instalado representado na cor azul



Tubo de ligação do escape — ①

Conexão de união entre cubas e escapes — ②

Sistema de escape — ③

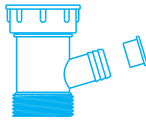
Válvula de escoamento — ④

Anel de vedação em borracha — ⑤

Composição do kit de instalação hidráulica linha Square Sink



①



②



③



④



⑤

- ① — Tubo de ligação do escape - 02 unidade
- ② — Conexão de união de todo o sistema - 02 unidade
- ③ — Conjunto Escape - 02unidade
- ④ — Válvula de escoamento - 02unidades
- ⑤ — Anel de vedação em borracha - 02 unidades

Composição do item 3 - Conjunto escape

① — Capa de acabamento em inox

② — Parafuso de fixação

③ — Suporte de fixação em inox

④ — Borracha de vedação

⑤ — Cachimbo de ligação em ABS

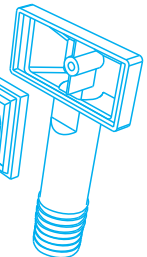
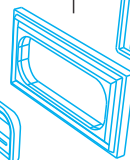
①

②

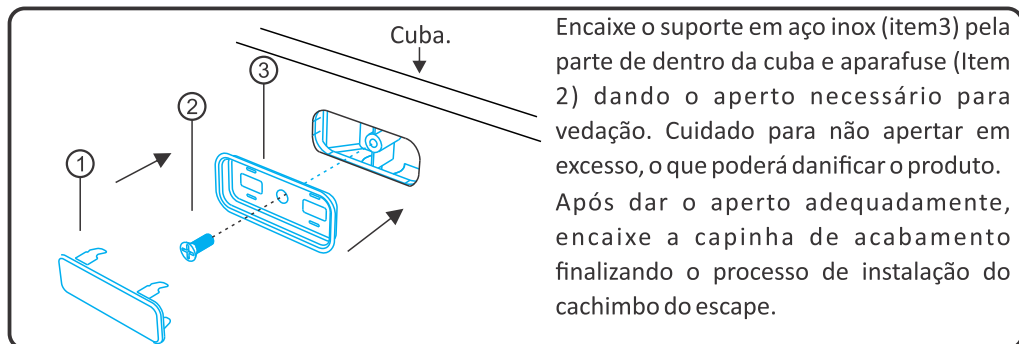
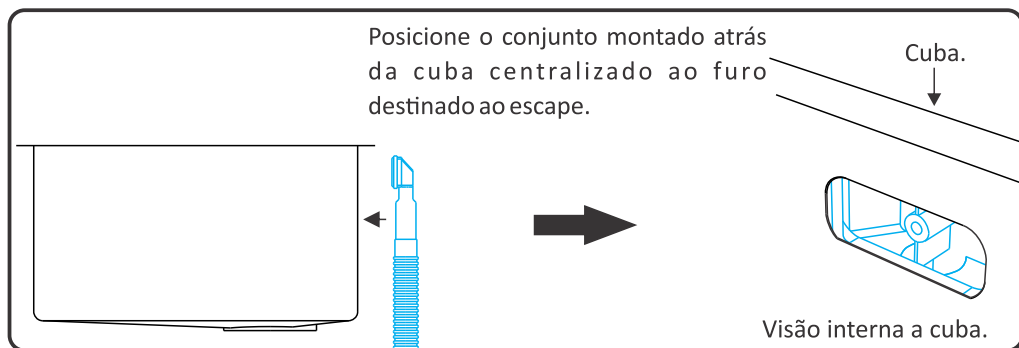
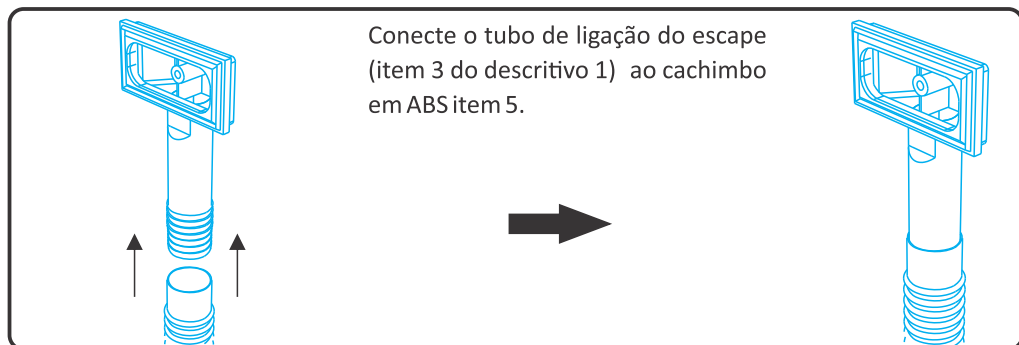
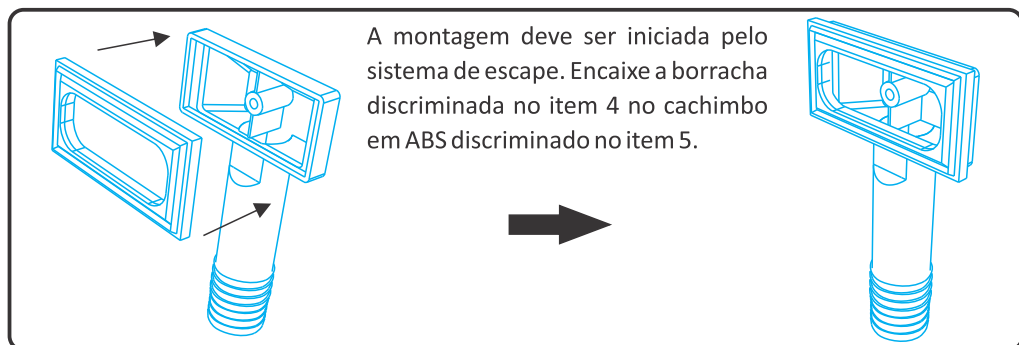
③

④

⑤

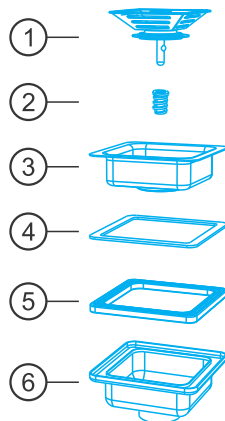
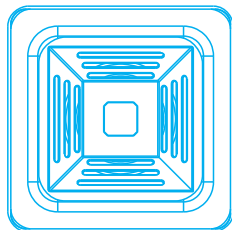


Passo 1 - Montagem do Item 3 - Sistema de Escape.



Composição das válvulas

- ① — Tampa
- ② — Parafuso de fixação
- ③ — Copo superior em aço inox
- ④ — Borracha de vedação superior
- ⑤ — Borracha de vedação inferior
- ⑥ — Copo inferior em ABS



Montagem das válvulas.

As válvulas seguem montadas. Para instalá-las nas cubas é necessário que sejam desmontadas. Inicie o processo de desmontagem da válvula tirando a tampa (item 1) puxando-a até soltar. Após tirar a tampa temos acesso ao parafuso (item 2) de fixação das peças. Com o auxílio de uma chave de fenda larga, desatarraxe o parafuso. Após tirar o parafuso é possível desmontar as peças conforme a imagem do descritivo. Para a montagem na cuba siga a seqüência conforme a imagem a baixo, onde a cuba é representada pela linha azul. No lado superior da cuba, inicie a montagem assentando a borracha de vedação superior (item 4) ao furo da cuba destinado para a válvula. Em seguida coloque sobre a borracha o copo superior em aço inox (item 3). Por de baixo da cuba encaixe o copo inferior em ABS (item 6) juntamente com a borracha inferior (item 5). Ajuste e centralize a parte inferior com a parte superior. Após centralizado, realize a fixação do sistema atarraxando o parafuso de fixação (item 2). Realize o aperto necessário para vedação. Cuidado para não tencionar demasiadamente a ponto de danificar as peças. Recoloque a tampa.

IMAGEM 1
Válvula Desmontada

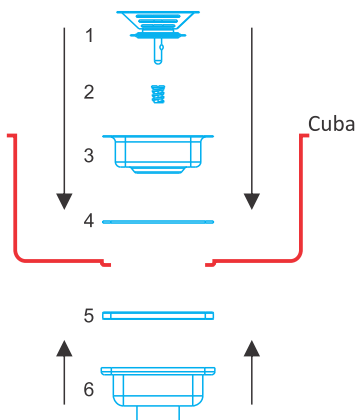
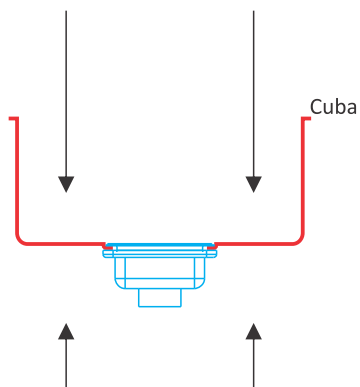
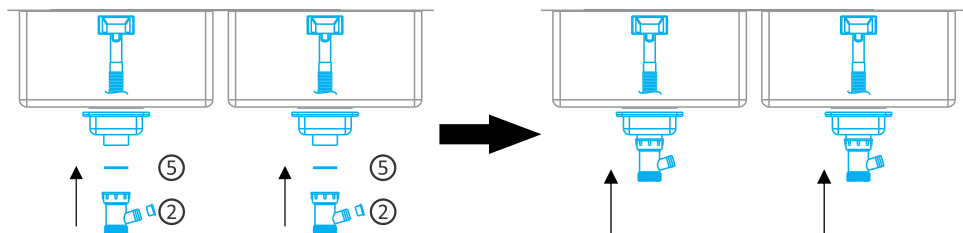


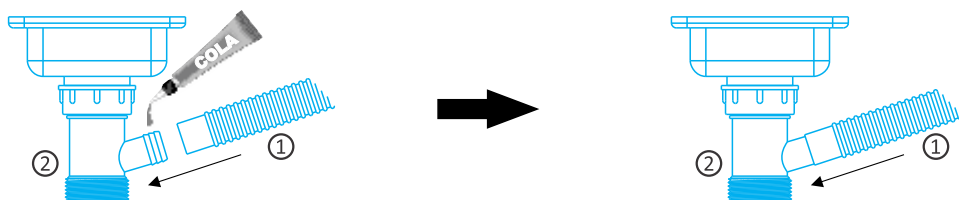
IMAGEM 2
Válvula Montada



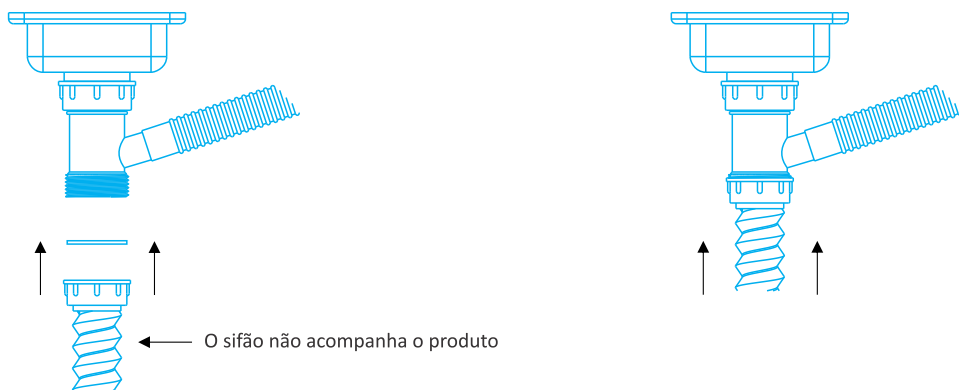
Passo 3 - Conectar as tubulações.



Após a instalação das válvulas o próximo passo é a fixação da conexão de união (item 2) à válvula da cuba. Para realizar a vedação use o anel de vedação (item 5). Dê o aperto necessário para vedação.

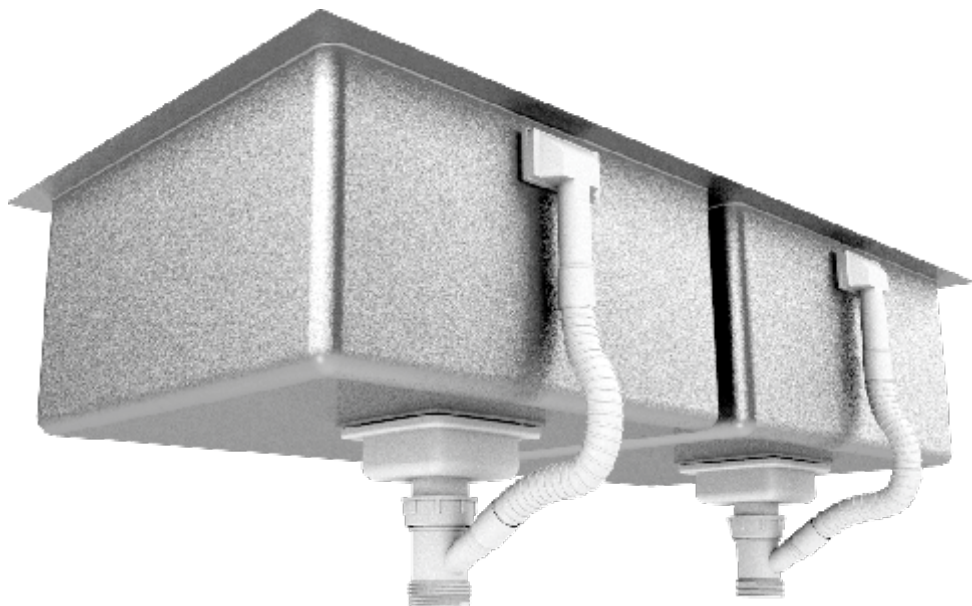


Encaixe o tubo de ligação do escape (item 1) na conexão (item 2) conforme mostrado na acima, fazendo com que o tubo cubra toda a parte dentada da conexão. Se necessário, utilizar cola PVC/cola canos para vedação total (esta cola não acompanha o produto).



Para finalizar a instalação hidráulica, conecte um sifão (o sifão não acompanha a cuba) à válvula e ligue na rede de esgoto.

Imagem 3D da parte de trás da cuba com o sistema hidráulico montado.



SINK

SINK

0800 006 0888

falecom@sink.com.br

www.sink.com.br